

AFO 245 - Locaties

245.1 Inleiding De invoer- en printlocaties van een bestelling kunnen samenvallen, maar het systeem voorziet eveneens in de mogelijkheid dat invoer- en printlocatie verschillen.

Bestellingen worden ingevoerd op locaties A, B en C, maar het printen gebeurt altijd in locatie C (op default printer 3), bijvoorbeeld omdat er alleen op deze locatie een geschikte printer opgesteld is.

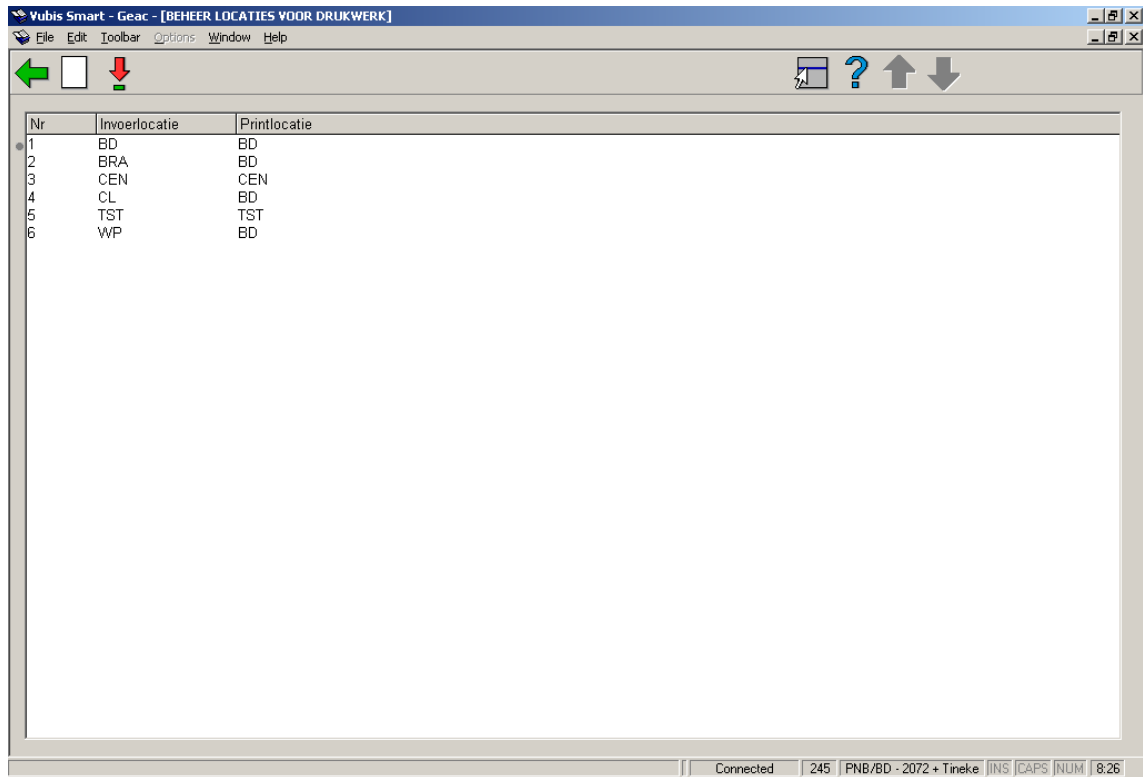
Deze werkwijze stelt u in staat bestellingen decentraal in te voeren, maar centraal te controleren en te printen.

Let op:

Het opgeven van een printlocatie betekent ook dat het controleren van de tijdelijke drukbestanden eveneens op die printlocatie moet gebeuren.

245.2 Invoer en beheer locaties voor drukwerk bestellingen

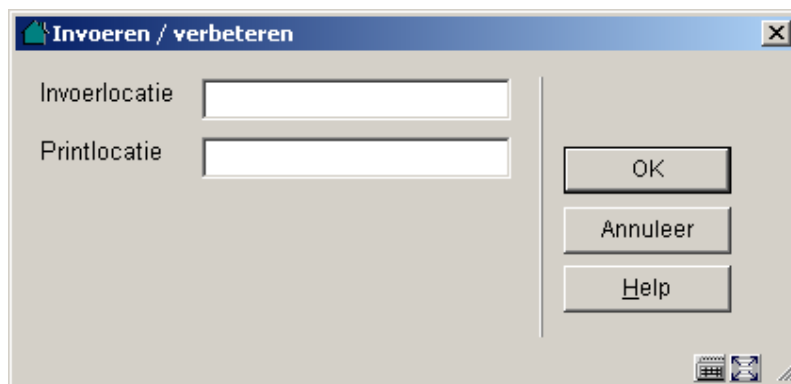
Als u deze AFO aanroept verschijnt een invoerscherm. Als al eerder locaties zijn gedefinieerd verschijnt meteen een overzichtsscherm:



Opties op het scherm

Kies code (+): Selecteer een code (invoerlocatie) en kies deze optie om de bijbehorende printlocatie te wijzigen.

Nieuwe code: Gebruik deze optie om een nieuwe code in te voeren. Nadat u deze optie heeft gekozen verschijnt een invoerscherm:



Velden van het scherm

Invoerlocatie: De locatie waar bestelgegevens ingevoerd worden. Voer een voor uw instelling geldige invoerlocatie in; d.w.z. een locatie waarvoor u ook plaatskenmerken kunt invoeren in de module titelbeschrijven.

Printlocatie: De locatie waar de bestellingen geprint worden. Voer de locatie in waar bestellingen die ingevoerd worden op de invoerlocatie geprint moeten worden. De printlocatie dient eveneens een locatie te zijn waarvoor u plaatskenmerken kunt invoeren in de module titelbeschrijven. Invoer- en printlocatie kunnen uiteraard identiek zijn.

Let op!

Voor elke invoerlocatie dient een printlocatie gedefinieerd te zijn. Zowel de invoer- als de printlocaties dienen voor uw instelling gedefinieerde (plaatskenmerk-)locaties te zijn.

- **Document control - Change History**

Version	Date	Change description	Author
1.0	unknown	Creation	
2.0	May 2006	Various revisions Delivered as part of build 17 set	